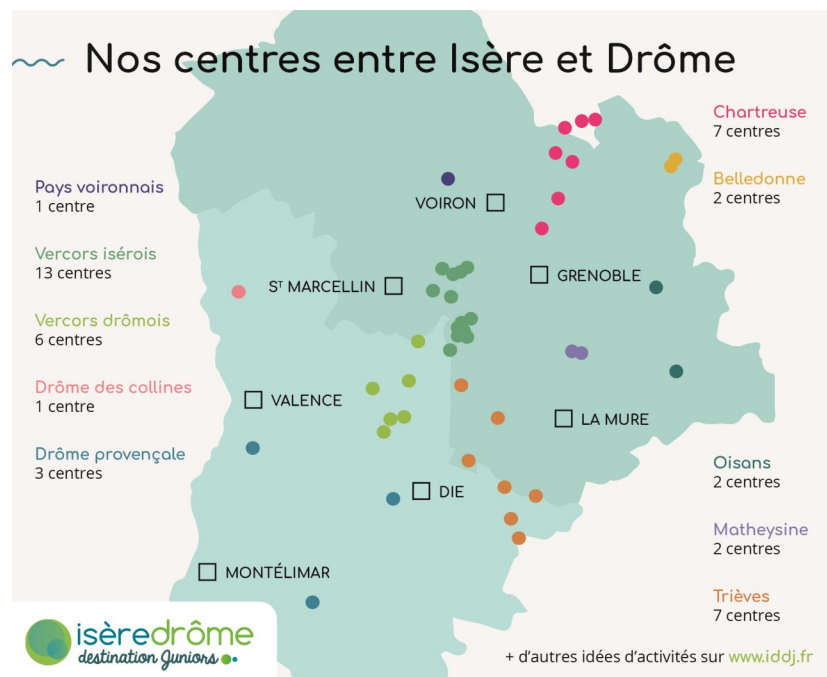


## INFORMATIONS PRATIQUES

### Conditions de réservations :

- ⇒ **Demandez à votre hébergeur** si la malle est disponible sur votre séjour. **C'est le centre d'accueil qui va réserver l'outil directement pour vous auprès d'IDDJ.**
- ⇒ Coût de la mise à disposition : **200€ pour la semaine** (incluant l'animation assurée par les animateurs présents sur le centre).
- ⇒ Il est aussi possible de faire appel à **un animateur spécialisé** en animation nature / développement durable : tarifs sur demande.
- ⇒ **Un travail préalable** peut être réalisé en partenariat avec IDDJ (mise en intrigue en classe...) et un travail de restitution est livré avec la prestation (fiche retour).



### Partenaires et financements :

Cet outil pédagogique est une création Interac'sciences et Kitchenette.

Financement par le Fonds National d'Aménagement Du Territoire.



Opération soutenue par l'Etat  
FONDS NATIONAL  
D'AMÉNAGEMENT  
ET DE DÉVELOPPEMENT  
DU TERRITOIRE



le réseau des centres de vacances entre Alpes et Provence

## LIVRET ENSEIGNANTS

### MALLE A DD

TOUCHE PAS  
à

MA PLANÈTE

Je mène l'enquête !

### APPORTS PEDAGOGIQUES

Liens avec les programmes scolaires

(Cycle 3)



le réseau des centres de vacances entre Alpes et Provence

## L'EDD DANS LES PROGRAMMES SCOLAIRES

« L'EDD fait partie intégrante de la formation initiale des élèves, dans l'ensemble des écoles et des établissements scolaires. »

L'EDD est intégrée :

- ⇒ dans les disciplines existantes : les problématiques du développement durable sont introduites dans les programmes et enseignements par le biais de thèmes tels que l'eau ou l'énergie
- ⇒ dans l'offre de formation nationale et académique
- ⇒ dans les projets d'école et d'établissement
- ⇒ dans la production de ressources pédagogiques
- ⇒ à des moments spécifiques : **classes vertes, actions éducatives conduites avec des partenaires, etc.**

Dans sa note d'orientation, le **Conseil supérieur des programmes a insisté sur différents aspects :**

- ⇒ une approche à **travers toutes les disciplines** des contenus d'enseignement relatifs au développement durable, au changement climatique et à la biodiversité, afin à la fois de **former l'esprit scientifique** des élèves et de développer **leur relation sensible au monde**
- ⇒ **L'importance de se fonder sur l'observation**, point de départ de la démarche scientifique
- ⇒ la nécessité de développer **l'attitude rationnelle** des élèves dans leur approche des questions environnementales

Source : <https://www.education.gouv.fr/l-education-au-developpement-durable-7136>

Fort de ce constat, les centres de vacances IDDJ ont développé cette malle pédagogique qui permet de traiter la thématique EEDD en proposant un **aspect ludique**, adapté au contexte des **classes de découverte** tout en restant en accord avec les consignes pédagogiques du ministère :

- ⇒ Des **expériences** à réaliser en expérimentant **une démarche scientifique** autour de l'énergie, des matériaux et de l'écoconstruction (activités intérieures et extérieures).

*Les expériences proposées amènent les enfants à réfléchir, mesurer et expérimenter sur des modules tels que la construction d'un habitat, à l'élaboration d'un réseau de chaleur ou de refroidissement, à la transformation d'une énergie verte en électricité, la fonte des glaces ou encore la méthanisation...*

- ⇒ Une **intrigue** faisant se questionner les élèves sur la thématique de la citoyenneté en lien avec le **programme de l'enseignement moral et civique**.

*De mystérieux saboteurs perpétuent des attaques contre l'environnement pour alerter la population sur les conséquences du changement climatique. Le rôle des élèves, qui sont les enquêteurs missionnés pour percer le mystère à jour, est de trouver les saboteurs, d'analyser les conséquences de leur actes et de proposer une explication.*

Cette grande enquête est **adaptable à la durée de votre séjour**. Les expériences durent de quelques heures à plusieurs jours, c'est pourquoi il est possible de décorrélater l'enquête (le grand jeu qui amène les élèves à s'interroger sur la citoyenneté), des expériences (qui favorisent l'expérimentation scientifique).



## QUELQUES EXEMPLES EN IMAGES

La malle comporte **29 fiches expériences** avec une mise en contexte (lien avec le fil rouge), une aide à la mise en place de l'expérience et une page de compte rendu. Les expériences sont classées par durée et niveau de difficulté.

Les thèmes proposés sont les suivants : Réchauffement climatique, gestion de l'eau, énergie hydraulique, énergie éolienne, écoconstruction, gestion des déchets, énergie solaire thermique, biomasse.

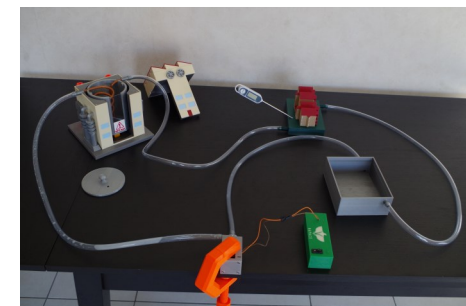


**L'intrigue** amène les élèves à s'organiser comme un groupe d'enquêteur intitulé le RAPACE.

Une fois constitué, le groupe va à découvrir, via des énigmes, l'identité de mystérieux saboteurs répartis sur la surface du globe perpétuant des attaques dont le but est d'alerter les populations sur l'urgence climatique. **L'intrigue est décorrélée des expériences**, elle vient en plus pour ajouter du liant au cours du séjour.



Le module du **réseau de chaleur** est construit par les élèves. Ce module particulièrement ludique puisqu'il fait circuler de l'eau tiède d'une unité à l'autre, les amène à s'interroger sur le fonctionnement d'un réseau de chaleur, la configuration sous laquelle il est le plus performant, les ressources fossiles et renouvelables permettant de chauffer nos maisons. La malle propose aussi un module de **maison éco construite**, une **mallette de matériaux** et une éolienne...



Le module de **l'éolienne** permet de reproduire la transformation **d'une énergie renouvelable (le vent) en électricité**.

Les élèves sont amenés à expérimenter différentes combinaisons de poulies et d'élastiques (roues plus ou moins grosses ou élastiques plus ou moins longs), comparer les différentes productions électriques selon la force du vent à l'aide d'un voltmètre et d'un anémomètre.

